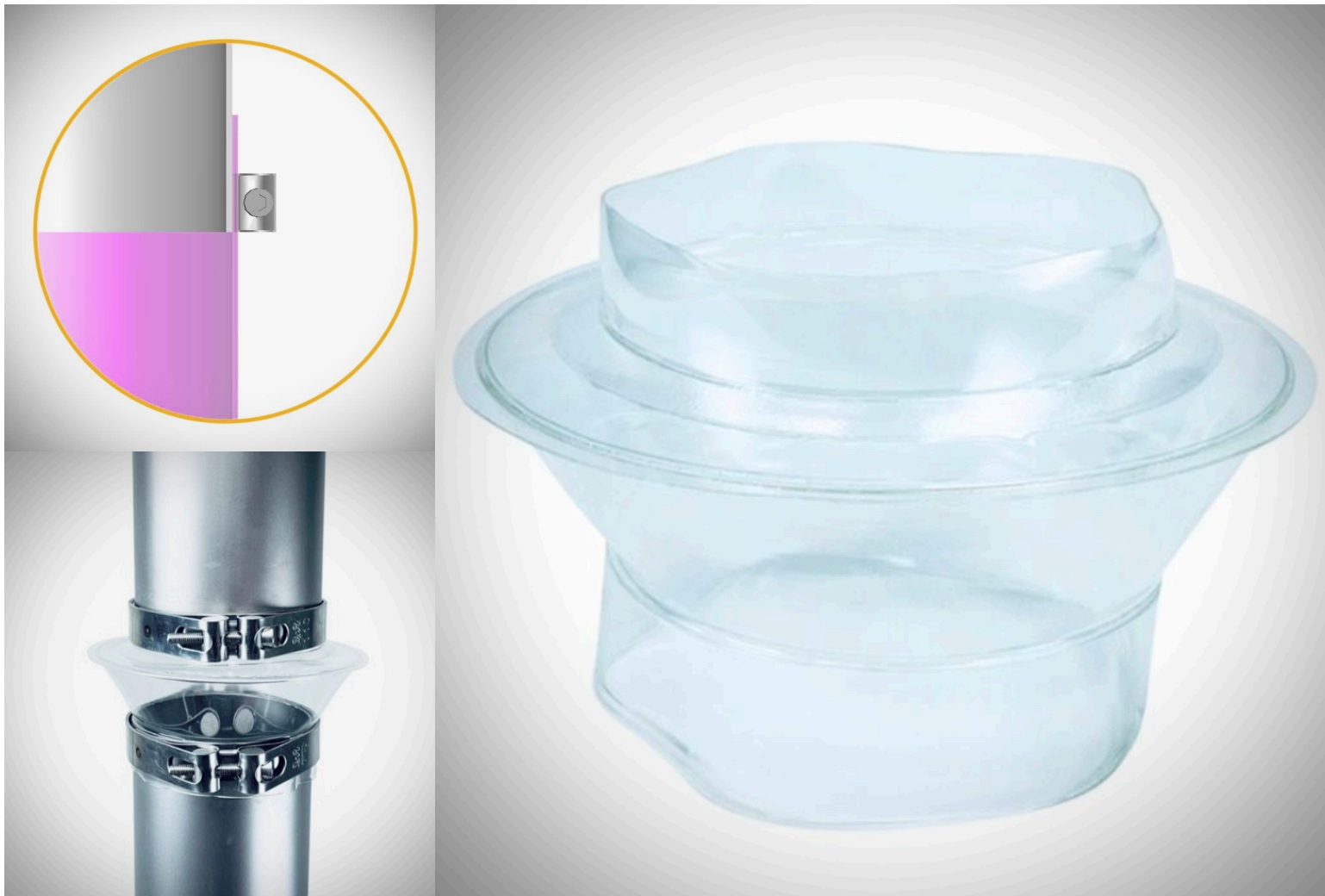


## Simple, Propre et Fiable !



**Le soufflet MSHH en Polyuréthane est dédié aux installations de pesage.**

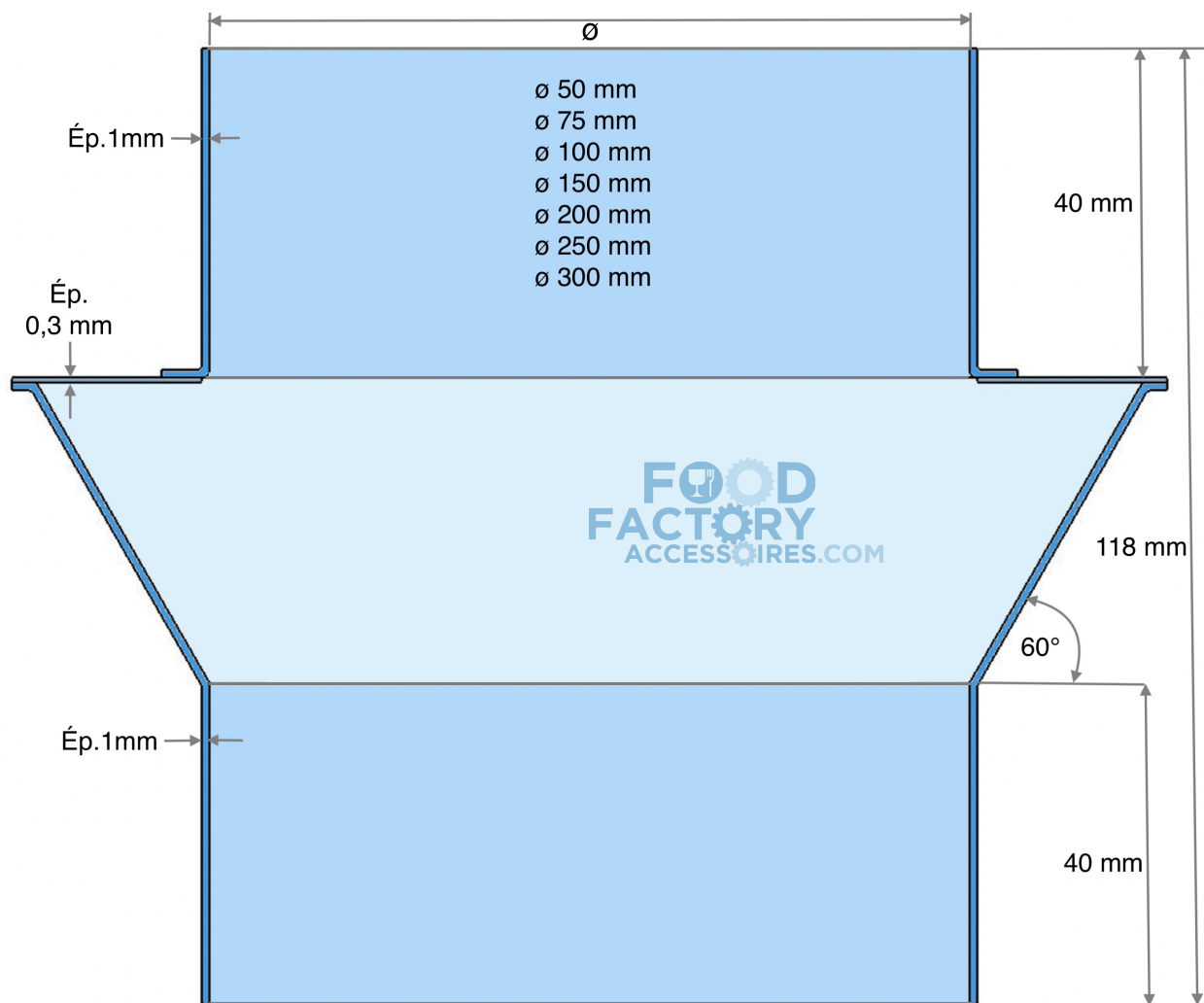
Son profil asymétrique avec une pente à 60°C permet de réduire les rétentions de poussières que l'on retrouve fréquemment sur les soufflets courants demi-lune.

Ce soufflet de pesage en 3 parties est basé sur un cône supérieur et inférieur plus épais de 1mm d'épaisseur. La partie centrale est une section plate complètement horizontale fabriquée en 0,3 mm d'épaisseur. Cette surface plane est plus flexible et permet un minimum d'influence telle que les vibrations ou les mouvements de l'équipement d'alimentation ou de réception vers le système de pesage.

Le soufflet de pesage peut être recoupé pour ajuster la hauteur sur le chantier au moment de la pose. Toutes sortes de variations d'épaisseurs et de matières sont possibles. Exemple : Une partie centrale en 0,3 mm, une partie haute en 1,0 mm et une partie basse en 1,5mm.



PAT. APP. NO. NZ543300 - INTER. PATS.



## SPECIFICATIONS

- Matériau ..... Polyuréthane
- En 3 parties soudées (1 mm/0,3mm/1mm) avec possibilité de sur mesure
- Couleur ..... Transparent
- Température de service.....-40° à +90°
- Montage sur bords lisses avec serrage par collier bande large
- Agréé pour le contact avec les denrées alimentaires CE 1935/2004 et CE 10/2011
- Excellente résistance à l'abrasion et aux agents de nettoyage

## AVANTAGES

- Etanche à l'air
- Etanche aux poussières
- Facile à nettoyer
- Faible effort de montage et extrême souplesse
- Grande tolérance dimensionnelle en diamètre
- Conception hygiénique
- Sans joint ajouté



PAT. APP. NO. NZ543300 - INTER. PATS.

